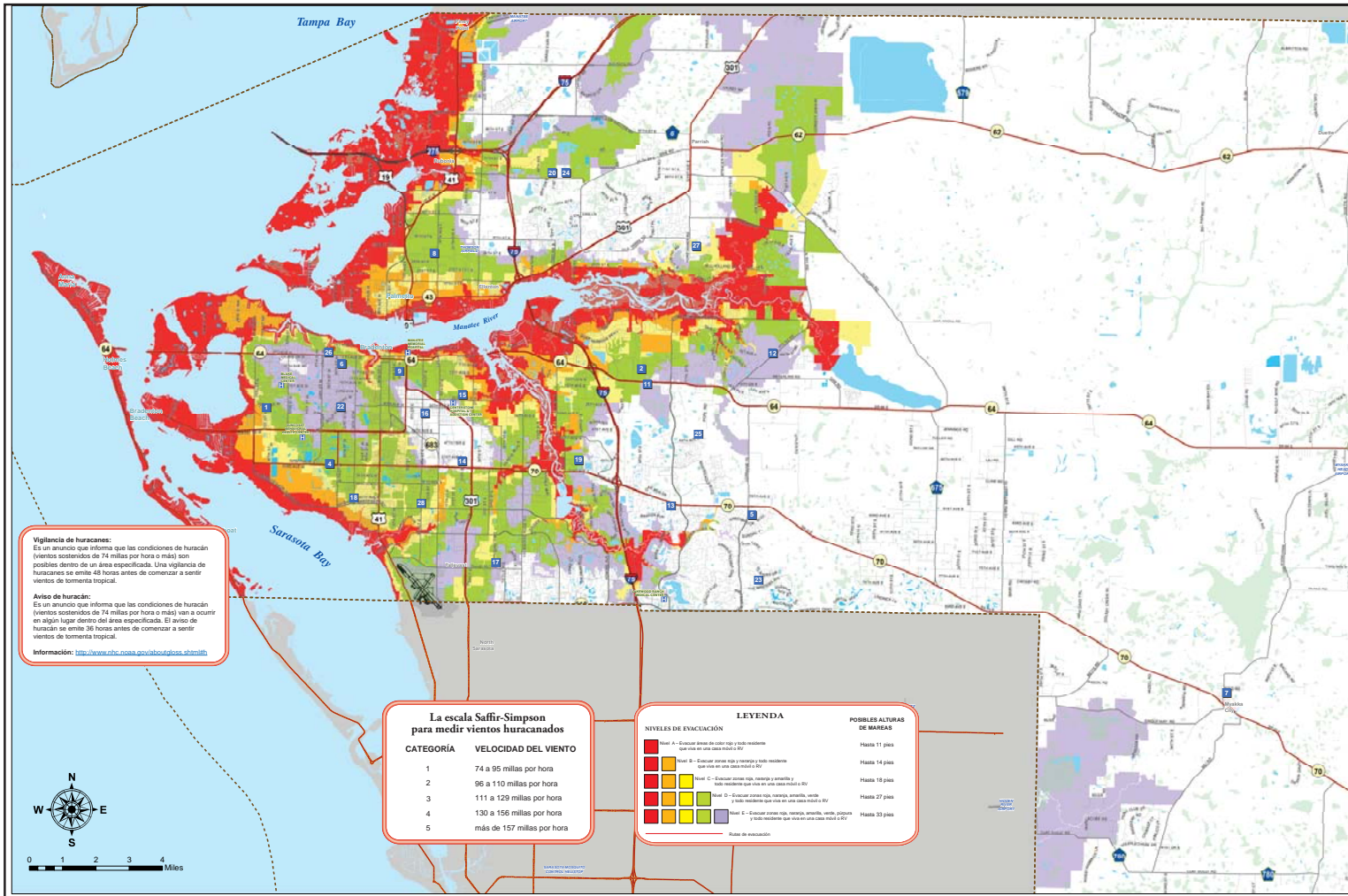


# CONDADO DE MANATEE

## NIVELES DE EVACUACIÓN Y REFUGIOS



## INFORMACIÓN DE REFUGIOS — Ver Mapa

NO.	NOMBRE DEL REFUGIO	DIRECCIÓN	REFUGIOS QUE ACEPTAN MASCOTAS: PERROS Y GATOS
18	Bayshore Elementary School	6120 26th Street West, Bradenton	
13	Braden River Middle School	6215 River Club Blvd., Bradenton	
19	Braden River High	6545 SR 70 East, Bradenton	
24	Buffalo Creek Middle School	7320 69th Street East, Palmetto	
28	Daughtrey Elementary	515 63rd Ave East, Bradenton	
2	Freedom Elementary School	9515 State Road 64 East, Bradenton	
25	Gullett Elementary School	12125 44th Avenue East, Bradenton	
11	Halle Middle School	9501 State Road 64 East, Bradenton	
15	Johnson Middle School	2121 26th Avenue East, Bradenton	
17	Kinnan Elementary School	3415 Tallevast Road, Sarasota	
4	Lee Middle School	4000 53rd Avenue West, Bradenton	
6	Manatee High School	1000 32nd Street West, Bradenton	
5	McNeal Elementary School	6325 Lorraine Road, Bradenton	
26	Miller Elementary School	4201 Manatee Avenue West, Bradenton	
20	Mills Elementary School	7200 69th Street East, Palmetto	
7	Myakka City Elementary School	37205 Manatee Ave., Myakka City	
14	Oneco Elementary School	5214 22nd Street Court East, Bradenton	
22	Prine Elementary School	3801 Southern Parkway, Bradenton	
9	Rodgers Garden Elementary	515 13th Ave West, Bradenton	
16	Rowlett Elementary School	3500 93rd Street East, Bradenton	
1	Seabreeze Elementary School	3601 71st Street West, Bradenton	
8	Tillman Elementary School	1415 29th Street East, Palmetto	
27	Williams Elementary School	3404 Fort Hamer Road, Parrish	
23	Willis Elementary School	14705 The Masters Avenue, Bradenton	
12	Witt Elementary School	200 Rye Road, Bradenton	

## TELÉFONOS IMPORTANTES

SERVICIOS PARA ANIMALES	941-742-5933
MANEJO DE EMERGENCIAS	941-749-3300
REGISTRO DE NECESIDADES ESPECIALES	941-749-3500 ext. 7828
FLORIDA POWER AND LIGHT	800-468-8243
PATRULLA DE CARRETERAS	941-751-7647
ELECTRICIDAD DE PEACE RIVER	800-282-3824
ALGUACIL	941-747-3011
BASURAS	941-792-8811
CRUZ ROJA	941-792-8686
CARIDADES CATÓLICAS	941-714-7829
SALVATION ARMY	941-748-5110
UNITED WAY	941-748-1313
LÍNEA DE REFERENCIAS	2-1-1
INFORMACIÓN A LA POBLACIÓN	941-749-3500
NOAA WEATHER RADIO	FIPS código 012081
TDD	941-742-5802

## ESTACIONES DE ALERTA DE EMERGENCIA

TELEVISIÓN
WTSP - Channel 10
WTVT - Channel 13
WFTS - Channel 28
WWSB - Channel 7
WWEA - Channel 62 (Español)
WFLA - Channel 8
BAY NEWS 9

RADIO
WFLA - 970 AM
WWPR - 1490 AM
WCTQ - 106.5 FM
WJS - 88.1 FM

WWW.MYMANATEE.ORG  
NO LLAME AL 911 PARA INFORMACIÓN SOBRE HURACANES

## GUÍA PARA PADRES: QUÉ DEBE TRAER A LOS REFUGIOS PARA SUS NIÑOS

- Traiga artículos apropiados a la edad de sus niños.
- Comida infantil: traiga una combinación de vegetales, frutas, cereales y carnes, cajas de cereal, y bocadillos.
  - Toallitas húmedas y pañales desechables
  - Leche para bebés (en polvo o preparada), electrolos en líquido (como Pedialyte), jugos de frutas en cápsulas desechables
  - Cuchuchinas de bebé, biberones y mamilas extras para los biberones, y mammas
  - Pomadas contra la picazón, bámbanos desechables para cambiar los pañales al bebé
  - Bañera portátil para bebés, toallas
  - Corros y medias para el bebé
  - Frazaditas livianas
  - Cuna portátil
  - Vasito o jililla de ir al baño portátil
  - Juguetes que no hagan mucho ruido como libros, barajas, rompecabezas, jugos de mesa, baterías extra, y cualquier artículo que el bebé requiera para sentirse cómodo.

## CÓMO USAR ESTE MAPA

- Localice en el mapa los lugares donde usted vive y trabaja.
- Determine si está en una zona de evacuación y si está, a qué nivel (color).
- Si está en una zona de evacuación, o casa móvil o vehículo de recreación (RV), decida dónde va a ir en caso de una orden de evacuación. Sus selecciones son:
  - Casa de un familiar o amigo fuera de la zona de evacuación.
  - Hotel/motel fuera de la zona de evacuación (planifique con tiempo)
  - Ir a un refugio público
  - Como último recurso, abandonar el área totalmente
- Si debe ir a un refugio, use el mapa del Condado para decidir cuál es el más conveniente. Asegúrese que el refugio esté abierto antes de ir.

## AMENAZA DE HURACÁN

- Los huracanes están catalogados en escala del 1 al 5, dependiendo de los vientos y su fuerza destructiva. Las zonas de evacuación están codificadas con colores de acuerdo al nivel de la marea ciclónica que podría ocurrir en las 5 categorías de huracán.
- Si usted vive en un área y se le ordena evacuar, reúna a su familia, mascotas, y abastecimientos de emergencia. Asegure su casa y salga inmediatamente. El no obedecer una orden de evacuación es una violación de las leyes estatales y locales.
- Nota: Todas las personas que viven en una casa móvil o RV, tienen que evacuar cuando se de dicha orden, independientemente de su ubicación en el condado.
- Las áreas en colores en el mapa son las más susceptibles a la marea ciclónica. La marea ciclónica es la inundación del mar que entra por las costas cuando el ojo del huracán toca tierra.
- La marea ciclónica crea un paso de destrucción, destruyendo estructuras al entrar rápidamente a tierra y luego regresan al mar. Eso es una situación que pone en juego la vida de aquel que ignora una evacuación obligatoria y se queda en áreas vulnerables.

La apertura de refugios varía con cada emergencia y de acuerdo al tamaño e intensidad de la tormenta. Manténgase atento a los medios de comunicación para recibir información de los refugios, incluyendo los que aceptan mascotas que estarán abiertos. No vaya al refugio hasta que los oficiales locales anuncien que esté abierto.